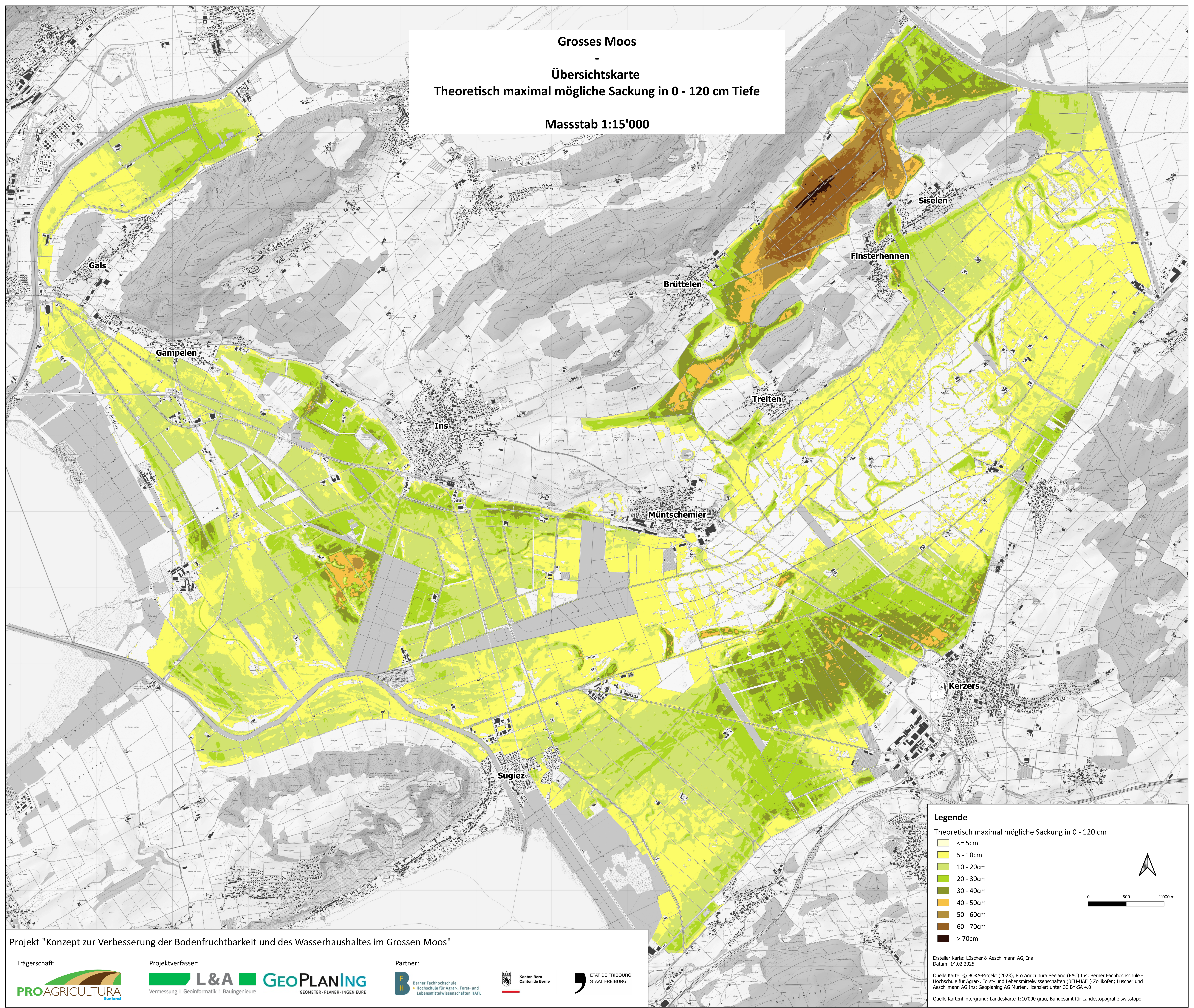
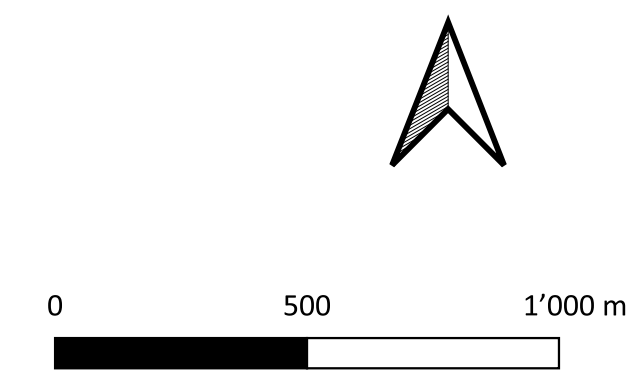


**Grosses Moos**  
 -  
**Übersichtskarte**  
**Theoretisch maximal mögliche Sackung in 0 - 120 cm Tiefe**  
**Massstab 1:15'000**



**Legende**  
 Theoretisch maximal mögliche Sackung in 0 - 120 cm

- <= 5cm
- 5 - 10cm
- 10 - 20cm
- 20 - 30cm
- 30 - 40cm
- 40 - 50cm
- 50 - 60cm
- 60 - 70cm
- > 70cm



Ersteller Karte: Lüscher & Aeschlimann AG, Ins  
 Datum: 14.02.2025  
 Quelle Karte: © BOKA-Projekt (2023), Pro Agricultura Seeland (PAC) Ins; Berner Fachhochschule - Hochschule für Agrar-, Forst- und Lebensmittelwissenschaften (BFH-HAFL) Zollikofen; Lüscher und Aeschlimann AG Ins; Geoplaning AG Murten, lizenziert unter CC BY-SA 4.0  
 Quelle Kartenhintergrund: Landeskarte 1:10'000 grau, Bundesamt für Landestopografie swisstopo

Projekt "Konzept zur Verbesserung der Bodenfruchtbarkeit und des Wasserhaushaltes im Grossen Moos"

Trägerschaft: **PROAGRICULTURA** Seeland

Projektverfasser: **L&A** **GEOPLANING**  
 Vermessung | Geoinformatik | Bauingenieure  
 GEOMETER • PLANER • INGENIEURE

Partner: **BFH** Berner Fachhochschule  
 Hochschule für Agrar-, Forst- und Lebensmittelwissenschaften HAFL

**Kanton Bern** Canton de Berne

**ETAT DE FRIBOURG** STAAT FREIBURG