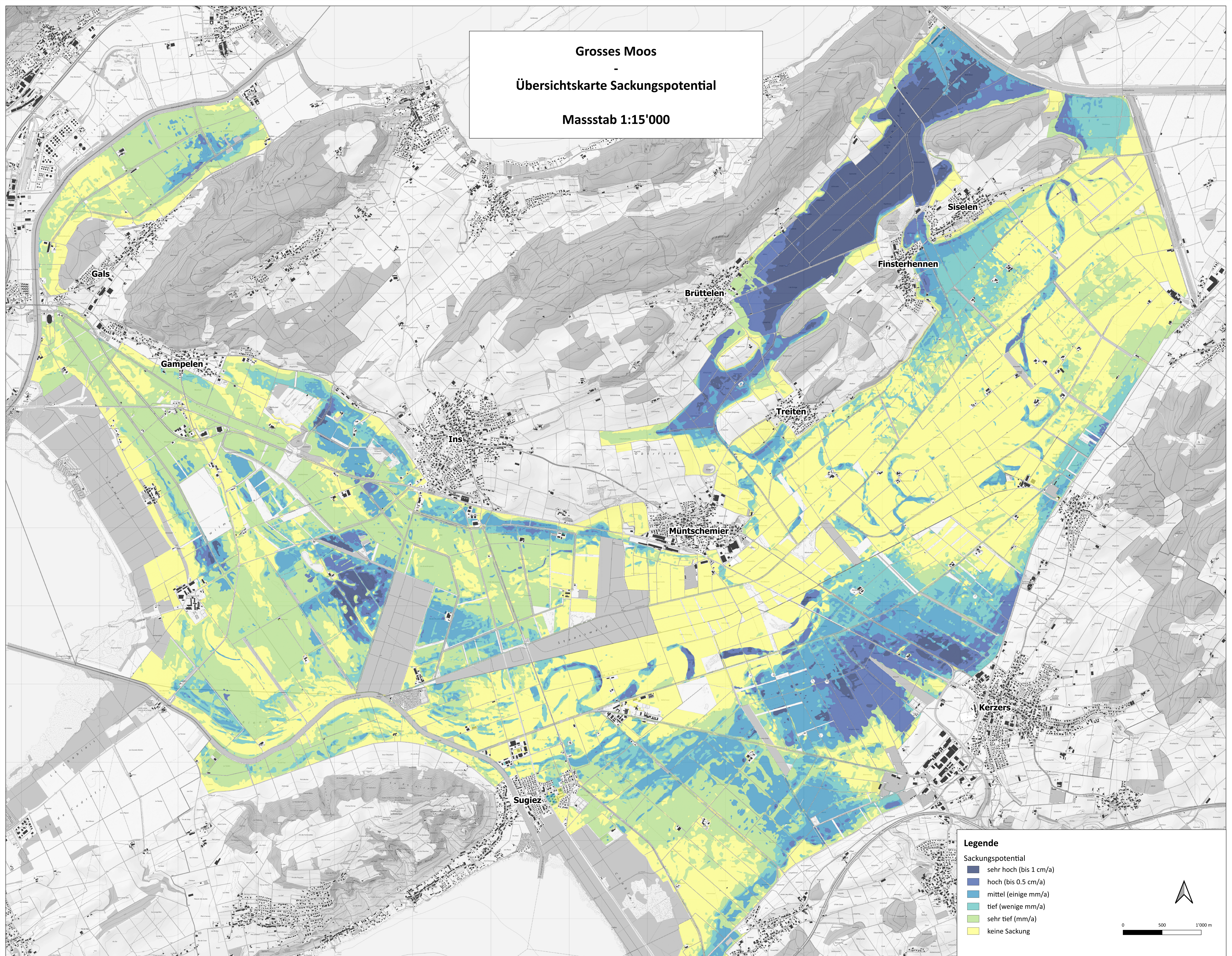


Grosses Moos
 -
 Übersichtskarte Sackungspotential
 Masstab 1:15'000



Legende

- Sackungspotential**
- sehr hoch (bis 1 cm/a)
 - hoch (bis 0.5 cm/a)
 - mittel (einige mm/a)
 - tief (wenige mm/a)
 - sehr tief (mm/a)
 - keine Sackung

Ersteller Karte: Lüscher & Aeschlimann AG, Ins
 Datum: 14.02.2025

Bemerkung: Bei der Sackungsrate gemäss Legende handelt es sich um Abschätzungen der zukünftigen Sackung bei andauernder Entwässerung der Torfböden. Die tatsächlichen Sackungsgraten sind durch den Grundwasserstand, Vorhandensein und Funktion der Drainagensysteme sowie die Bodenbearbeitung beeinflusst.

Quelle Karte: © BOKA-Projekt (2023), Pro Agricultura Seeland (PAC) Ins; Berner Fachhochschule - Hochschule für Agrar-, Forst- und Lebensmittelwissenschaften (BFH-HAFL) Zollikofen; Lüscher und Aeschlimann AG Ins; Geoplaning AG Murten, lizenziert unter CC BY-SA 4.0

Quelle Kartenhintergrund: Landeskarte 1:10'000 grau, Bundesamt für Landestopografie swisstopo

Projekt "Konzept zur Verbesserung der Bodenfruchtbarkeit und des Wasserhaushaltes im Grossen Moos"

Trägerschaft:  **PROAGRICULTURA** Seeland

Projektverfasser:  **L&A GEOPLANING**
 Vermessung | Geoinformatik | Bauingenieure

Partner:  Berner Fachhochschule
 Hochschule für Agrar-, Forst- und Lebensmittelwissenschaften HAFL

 Kanton Bern
 Canton de Berne

 ETAT DE FRIBOURG
 STAAT FRIBOURG