

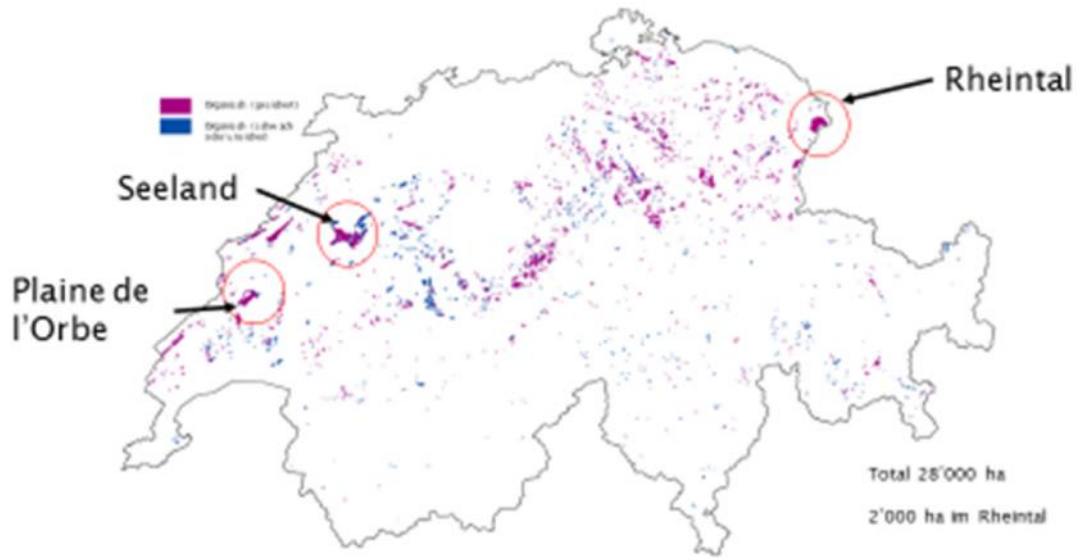
# **Aktuelle Praxis der Bodenverbesserung von Moor- und Halbmoorböden (organisch) im St. Galler Rheintal**

## **Agenda**

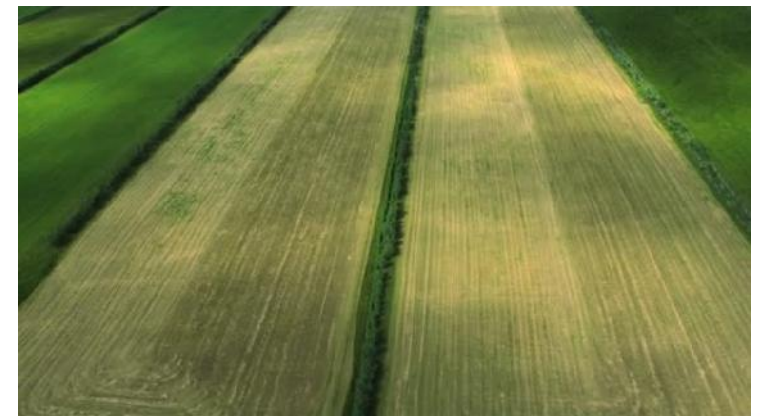
- **Verbreitung – Nutzung**
- **Ausgangslage – erste Projekte**
- **Rahmenbedingungen**
- **Wo stehen wir**
- **Wo wollen wir hin (Ziele)**



# Verbreitung – Nutzung



Bern University of Applied Sciences | School of Agricultural, Forest and Food Sciences HAFL



1. März 2019  
PROAGRICULTURA  
Boden – Bodenverbesserung – Bodenpolitik  
Seite 2

H. Herrsche



**DIE RHEINTALER  
ORTSGEMEINDEN**



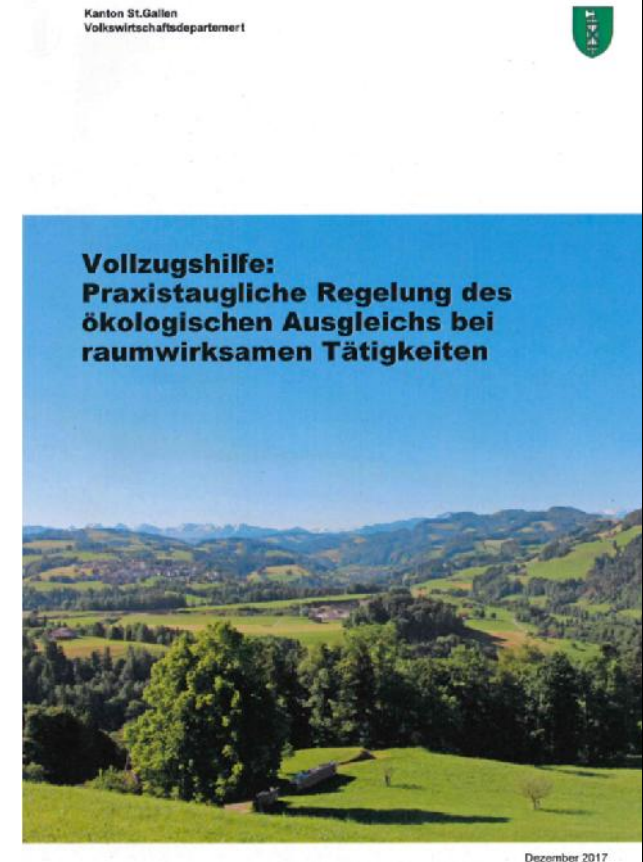
# Ausgangslage – erste Projekte

- 100 m<sup>3</sup>-Regelung
- Deponienotstand
- BaB
- NHG / LwG
- Aushubtourismus
- WWF / pronatura
- ökol. Ausgleich



# Rahmenbedingungen

- Regelung ökol. Ausgleich
- Baubewilligungsverfahren
- BBB
- Auflagen Melioration
- Verhinderung Aushubtourismus
- Einhaltung VVEA
- Kostenneutralität
- geeignetes Material



# Wo stehen wir

- einfacheres Baubewilligungsverfahren
- klare rechtliche Vorgaben BaB
- Kostenregelung bei BBB
- keine «wilden» Deponien
- verlinkt mit Melioration der Rheinebene
- Forschungsprojekt Bodenkartierung Rheintal
- sog. «Poollösung» SG
- Vorreiter für «Rhesi»
- Sicherung vorhandener FFF



# Wo wollen wir hin (Ziele)

- Standard im Baubewilligungsverfahren
- optimalere BBB
- Schaffung eines Perimeters im Rheintal
- (Zwischendepots im Perimeter)
- Erhaltung des Kulturlandes im Rheintal
- mit nachhaltiger Nutzung der Landwirtschaft
- Beitrag für die Melioration der Rheinebene
- optimale Grundlagen für «Rhesi» schaffen
- Mittelfristig neue FFF

